

RED
Argentina
DE SALUD

CULTURA INSTITUCIONAL



Cirme Salud Entre Ríos
Coordinación Médica
DR. DE MICHELE ENRIQUE



SON LAS GUIAS QUE RESUMEN

Las mejores capacidades

Las mejores herramientas

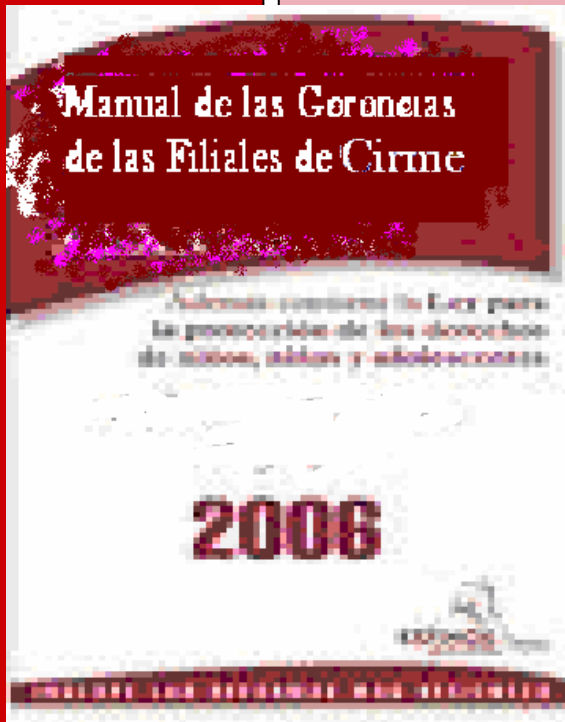
Los valores, los contenidos,

Los mejores métodos

**Los mejores procedimientos que utilizan,
han sido utilizados, pueden utilizarse o deben
utilizarse en la institución ...**

Arribar a una serie REDUCIDA de CONSIGNAS que no sean motivo de permanentes ataques , o que no estén en permanente discusión

RED
Argentina
DE SALUD

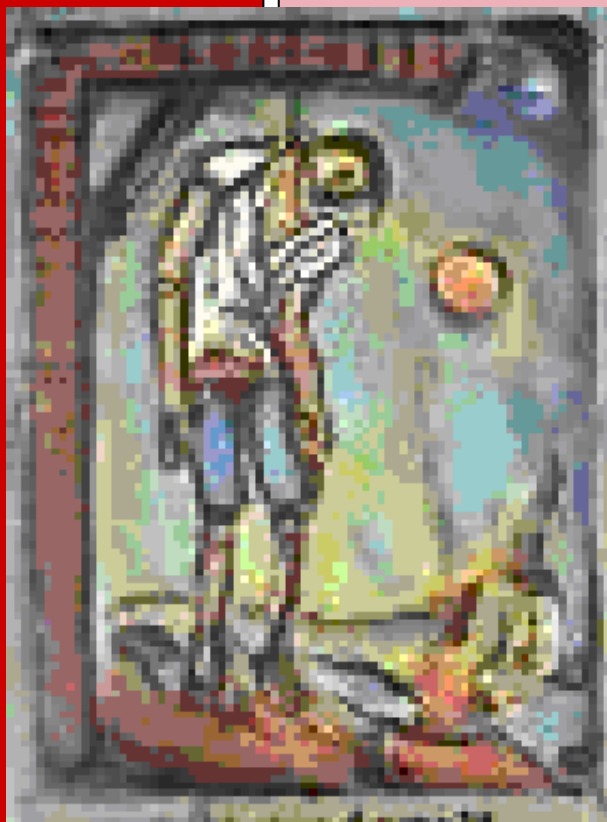


CONCLUSIONES
que se transformen en **CONSIGNAS OBLIGATORIAS,**
EN UN MANUAL DE
CULTURA INSTITUCIONAL,
que sirva de guía permanente
para la resolución de
problemas
y genere continuidad en las
Metodologías,
valores y contenidos,
aún en medio de los recambios
de autoridades .



**SI NO CREE EN ESTOS PROCESOS
AL PUNTO DE ACEPTAR
NO SOLO SER EL PRIMERO
SINO EL UNICO EN HACERLO,
DURANTE CIERTO TIEMPO,
(HASTA LOGRAR CONVENCER
A LOS AMIGOS)...**

MEJOR NO OCUPARSE DE ESTO.





Lo interesante de este trabajo ha sido la amplia democracia y aceptación del otro y de su opinión, su criterio y su teoría, más allá de la jerarquía que cada uno ostenta en las filiales y en la institución en general.



LOS VOTOS TUVIERON TODOS EL MISMO VALOR .

ETAPAS DE LA SELECCIÓN DE CONSIGNAS



Confección de una lista de 120 consignas
Clasificación por administrativos principales
Selección no inducida de una consigna única,
por los Profesionales
Selección de una consigna por área sugerida,
por los Profesionales
Calificación de las consignas por área, por los
Profesionales

Selección de la mitad de las consignas por área,
por Profesionales

Reagrupamiento de las consignas , por Coordinación
Reclasificación de las consignas,
por administrativos principales

Reordenamiento de las consignas por Coordinación
Aprobación de las consignas en Comité Ejecutivo
Aprobación en Plenario Provincial

RESULTADOS

“ CONSIGNAS OBLIGATORIAS “



**Tenga VENDEDORES suficientes
para crecer en planes propios**

**Cumpla al 100% las normas
de IMAGEN de la RED**

**Ofrezca servicios de salud
para las MÁS AMPLIAS
CAPAS DE LA POBLACIÓN**

**Incorpore EMERGENCIAS
en todos los planes**

LIBERTAD O MUERTE

RESULTADOS

“ CONSIGNAS OBLIGATORIAS “



**Designe un RESPONSABLE
y tenga un TELEFONO
DE 24 HS, 365 dias al año**

**Conectese con ADSL
en todos los puestos de trabajo**

Defina un ORGANIGRAMA claro

Difunda LA MISIÓN



RESULTADOS

“ CONSIGNAS OBLIGATORIAS “



**Habilite el sistema de PAGO
CON TARJETAS via Postnet**

**Tenga un TABLERO DE COMANDO
en acuerdo
al Plan de Cuentas Único**

**ENVÍE LA INFORMACION
para monitoreo y
deteccion precoz
de problemas**

**Provea RECETAS gratuitas
PARA GENERICOS**



RESULTADOS

“ CONSIGNAS OBLIGATORIAS “



**NO BUROCRATICE ni moleste
a los afiliados
con auditoria previa
de prácticas menores**

**AUTOMATICICE LAS ALERTAS
DE AUDITORIA en cómputos**

**Realice AUDITORIA POSTERIOR
de todas las prestaciones**

**Establezca un HONORARIO
PARA GERENCIA MÉDICA Y
PARA EL GRUPO TÉCNICO**



LIBERTAD O MUERTE

**CAPACÍTESE. Auto capacítese.
Cumpla al menos dos cursos
de capacitación por año**

**CAPACITE AL PERSONAL.
Todos deben cumplir
las capacitaciones de Cirme y la RED**

**ASISTA A LAS REUNIONES
MENSUALES de Cirme,
junto al administrativo principal.**

**CUIDE LA IMAGEN
de su organización .
Mantenga un aspecto
cuidado de sus oficinas**



LIBERTAD O MUERTE

- **ESTAS SON CONSTRUCCIONES QUE REQUIEREN DE ESPIRITUS SOLIDARIOS, ALTRUISTAS Y COLECTIVOS**
- **Però...NO SE PUEDE CONFIAR EN QUE LAS MEJORAS EN CADA PRE PAGO PUEDAN VENIR DESDE LA ESTRUCTURA CENTRAL, DESDE EL PODER , más allá de que esto eventualmente suceda**

- **La mejor forma de hacer que la RED sea grande, funcione, sea amplia, garantice servicios de salud para toda la población y trabajo digno a los profesionales,**

**ES HACERLO UNO MISMO ,
- PRIMERO -
EN SU PROPIO PRE PAGO**

**Si no lo hacemos nosotros,
Entonces quién?**

**Y si no es ahora ...
Entonces cuándo?**

T. Dolan





CULTURA INSTITUCIONAL



Generar el progresivo compromiso
Con las mejores prácticas, valores
y procedimientos